

2軸調整ミラーマウント(皿バネとバネ式融合)

■ 特徴

- ・ 弊社の特徴の一つ皿バネに加えてスプリングバネとの融合採用により安定したミラーマウントを実現しました。
- ・ ミラーやレンズ等を保持固定し2軸調整(θ_y , θ_z)出来る微動型ミラーホルダーです。
- ・ アオリ調整ネジには、1回転/0.25mmの微動ネジを標準で装備しています。
- ・ 仁意の径からお選び下さい。
- ・ 素子の保持方法、上側面からネジ固定(3点支持)です。



■ 仕様及び価格表

製品番号	AMM-CW-0.5NRL	AMM-CW-1NR,L	AMM-CW-1.2NRL	AMM-CW-1.5NRL	AMM-CW-2NRL
適用径 ϕ mm	12.5, 0.5"	25.0, 1"	30.1, 1.2"	1.5', 38.0	50.0, 2"
適用有効径 mm	11	23	28	36	47
適用厚さ mm	3.0~9.0	3.0~9.0	3.0~9.0	3.0~9.0	3.0~9.0
光軸の高さ mm	15	25.4	25.4	38.1	25.4
角度調整範囲 °	+5 ~ -3	+5 ~ -3	+5 ~ -3	+5 ~ -3	+5 ~ -3
移動方式	P = 0.25	P = 0.25	P = 0.25	P = 0.25	P = 0.25
移動方向 mm	θ_y , θ_z	θ_y , θ_z	θ_y , θ_z	θ_y , θ_z	θ_y , θ_z
自量 g	42.5	115	140	166	185
価格	¥11,800	¥12,900	¥12,900	¥12,900	¥12,900

本体は、材質加工にアルミ合金黒色アルマイト塗装が施してあります。

共振器(Output Couplers Mirrors)

この製品は共振器用ミラー-Output Coupler Mirrorsです。

材質: N-BK7, Fused Silica, (MgF2, CaF2, ZnSe, Ge)

直径許容範囲: ± 0.1 mm

厚さ許容範囲: ± 0.1 mm

Clear aperture: $>90\%$

Surface quality: 10-5, S-D

Surface flatness: $< \lambda/8 @ 632.8$ nm

単一コーティング: 193nm, 248nm, 308nm, 808nm, 1064nm, 1030nm, 2300nm PR 193nm-8000nm

ブロードバンドコーティング: 500-550nm, 750-850nm, 1000-1100nm, 3000-8000nm

R/T比率: 10/90, 20/80, 30/70, 40/60, 50/50, 60/40, 70/30, 80/20, 90/10, 95/5 (%)

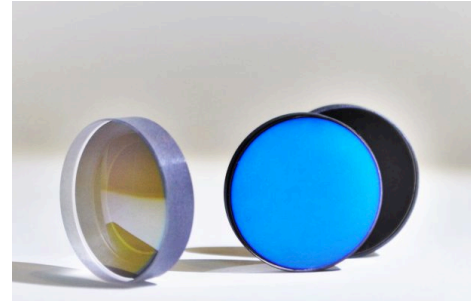
Angle: 0° , 22.5° , 45° , 56°

Angleブロード: $0^\circ - 22^\circ$, $0^\circ - 45^\circ$

コーティングに関して高技術の施設でコーティングを行っております。

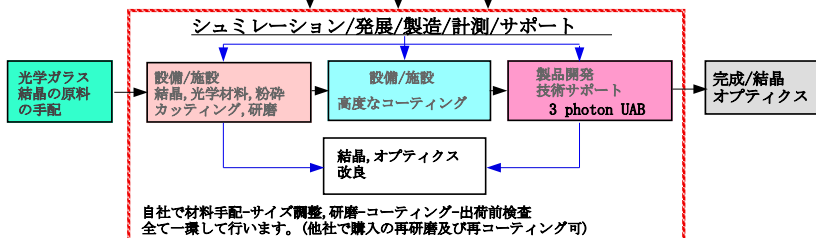
スタンダードモデル(EBE)または、(IAD)技術。BK7 or Fused Silica glasses

High モデルイオンビームスパッタリング(IBM)技術を提供できます。



弊社より光学結晶/光学ミラー/光学オプティクスを仕様に合わせて提供します。

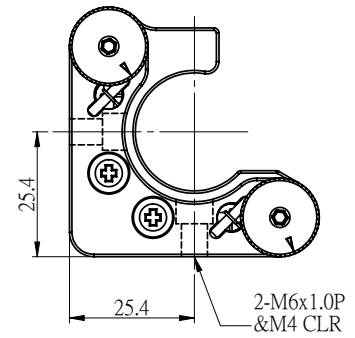
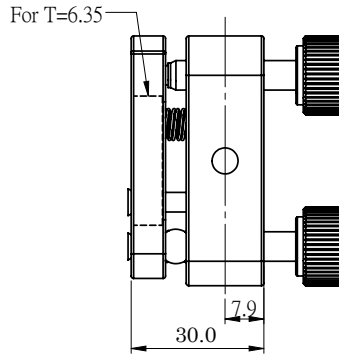
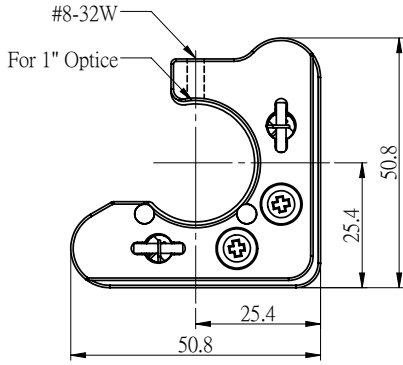
AMISTAR, INC.



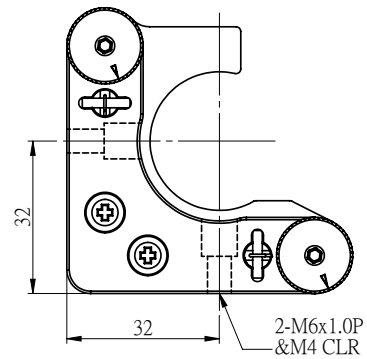
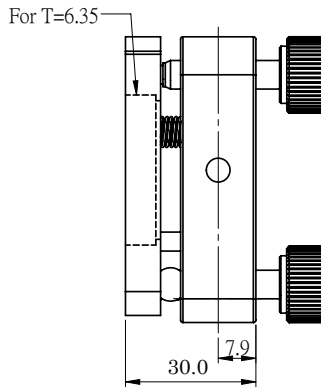
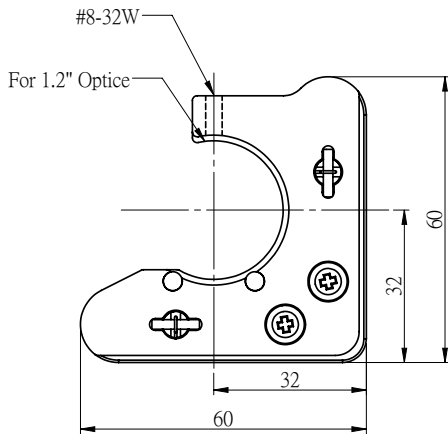
詳しい問い合わせ: 有限会社アミスター
〒146-0085 東京都大田区久が原1-5-7-30
TEL: 03-6410-4277 FAX: 03-6410-4278
E-mail: info@amistar.jp



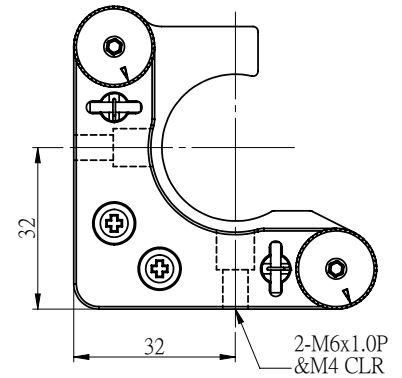
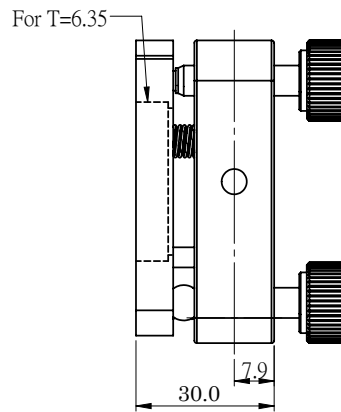
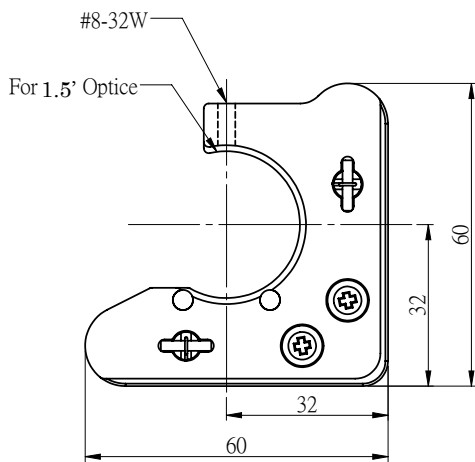
AMM-CW-1NR



AMM-CW-1.2NR



AMM-CW-1.5NR



AMM-CW-2NR

