

小型分光器

スペクトル範囲とスペクトル分解能はカスタマイズ可能

基本波から4倍波まで1台で測定 USBインターフェース
LabViewとVC++標準構成

1. スペクトル範囲:300-1000nm
スペクトル分解能:<1nm, 50umスリット
2. スペクトル範囲:560-960nm
スペクトル分解能:<2nm, 50umスリット
3. スペクトル範囲:300-700nm
スペクトル分解能:<0.4nm, 50umスリット
4. スペクトル範囲:200-730nm
スペクトル分解能:<0.5nm, 50umスリット



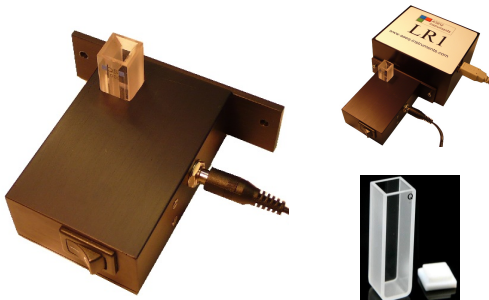
製品番号: LR-1

製品番号: LR-1T(冷却モデル)

オプション

1. 外部トリガー
2. CRI, XYZ色空間でのXYZ座標計算
絶対照射測定(W/cm²/nm)
3. 吸収/透過を測定するための
キューベットホルダー付き電源

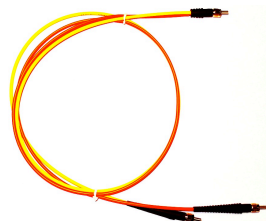
- ・重さ:430g
- ・寸法:102 x 84 x 59mm
- ・検出器:東芝TCD1304DGリニアレイ(干渉パターンなし)
以前に製造した分光器のCCDセンサーを交換できます。
- ・検出器の範囲:200-1100nm
- ・ピクセル:3648
- ・ピクセルサイズ:8umx200um
- ・ピクセルウェルの深さ:100,000個の電子
- ・信号対雑音比:400:1(平均化10,000:1)
- ・A/D解像度:16ビット
- ・光ファイバーコネクタ: SMA905~022開口数一本鎖光ファイバー
- ・回折次数選別フィルター:含まれています
- ・曝露時間:10us/60s
- ・CCD読み取り時間:14ミリ秒
- ・消費電力:USBインターフェースから100mA@5V
- ・オンボードメモリ容量:64スペクトル
- ・データ転送速度:200ミリ秒/100ミリ秒(2ポイントバインディング)
- ・トリガー:3モード(内部,外部TTL,光)USB 2.0 HID2.0
- ・コンピューターインターフェース:複数の分光器を同じコンピューターに
接続できます。
- ・運用ソフト:Windows10/Windows8/Windows7/Vista/XP;32/64bit
- ・ハードウェア:USBケーブル, SMAコネクタ付き1メートル光ファイバー



寸法 (LxWxH) : 90 mm x 80 mm x 31 mm
重さ: 70g
光源: 10Wハロゲンランプ
冷却: アクティブ、ファン、12 VDC、25x10 mm
最高温度: 32°C
電力: AC-DC変圧器、100~240 VAC、
電圧出力: 12 VDC
スペクトル範囲:300~1000 nm (ハロゲンランプ)

ファイバープローブ(耐ソラリゼーション使用できます。)

4. マルチチャンネルファイバープローブ
(製品番号:F01_M01)
5. サイン補正アダプター
(製品番号:SMA905_AD1)



6. サイン補正プランケット
(製品番号:12.50SMA905_HD1)



7. 45° プローブ用アダプター
(製品番号R03_AD01)



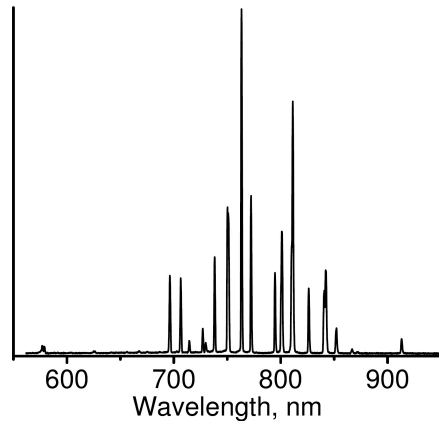
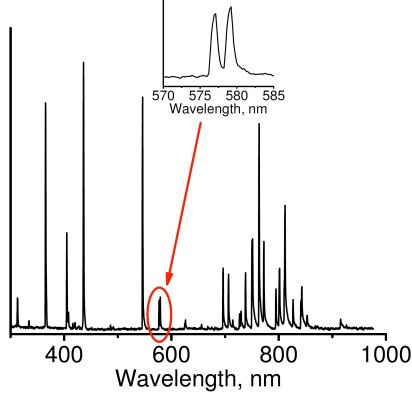
8. デッププローブ
(製品番号LQ_R01)



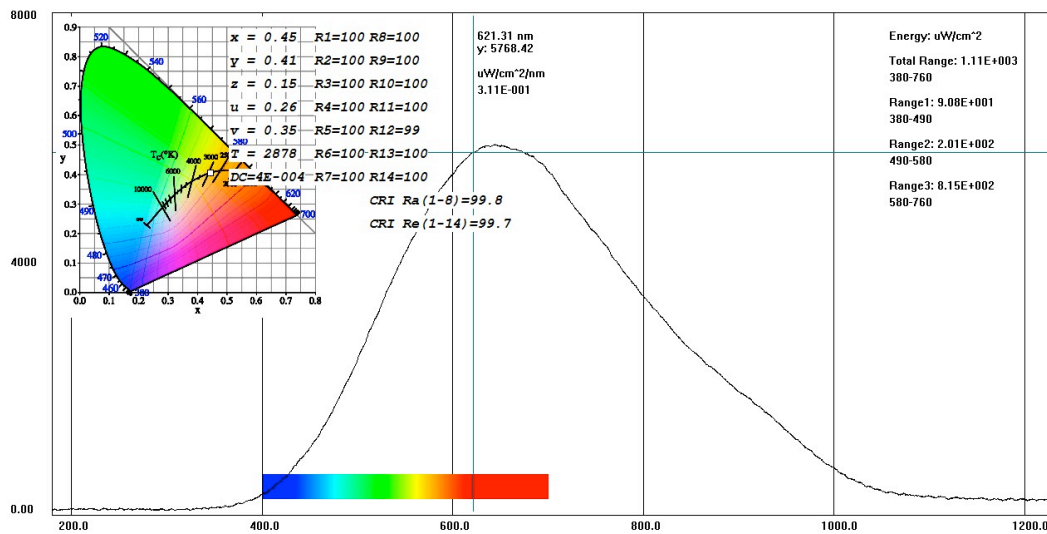
9. 製品番号:F01_R01EMT400-2200nm(ステンレス鋼チューブ使用)
10. 製品番号:F01_R01UMT300-1200nm(ステンレス鋼チューブ使用)

LR-1分光計構成 :300-1000nm, 100um
HR-1分光計構成 :180-320nm, 310-450nm
440-580nm, 570-710nm

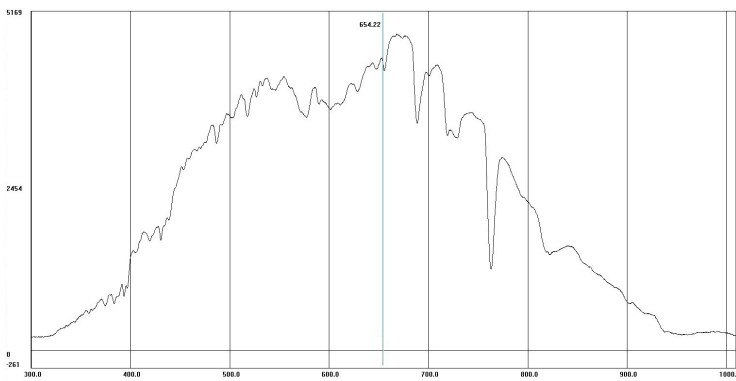
ハロゲン及び水銀ランプのスペクトル



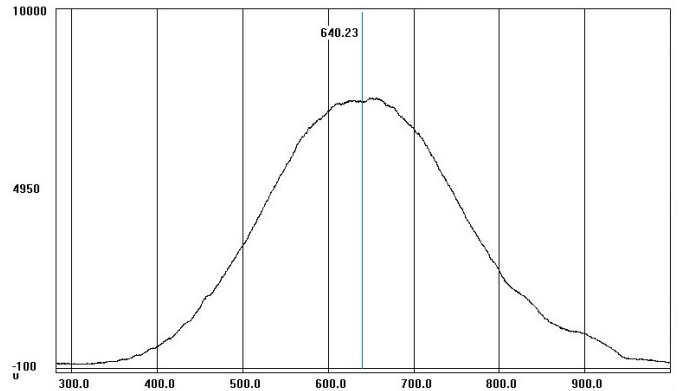
オプション表示 CRI, XYZ色空間でのXYZ座標計算絶対照射測定(W/cm²/nm)



日射スペクトル



ハロゲンランプ放射スペクトル



キヤセノランプスペクトル

